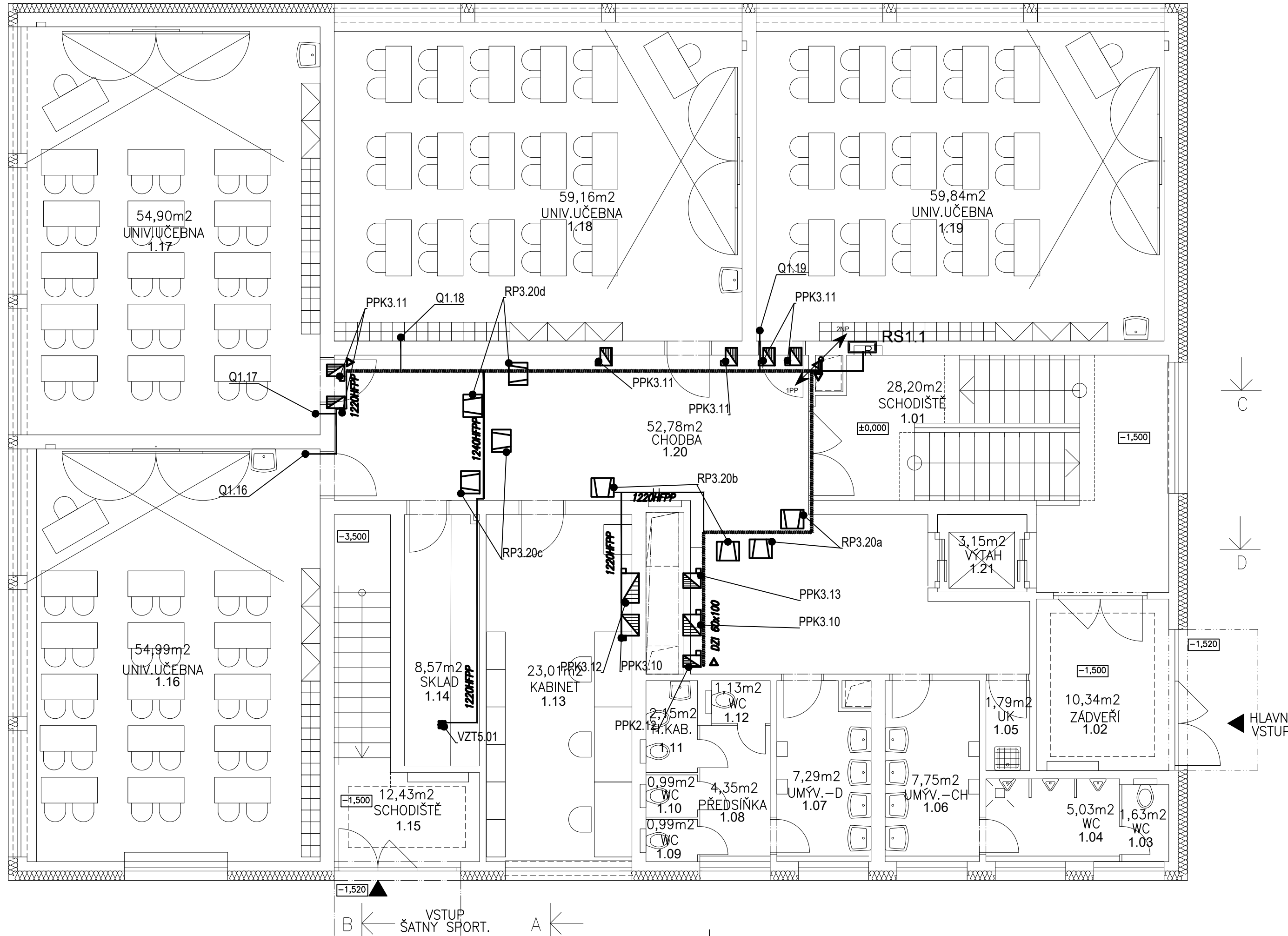


LEGENDA MÍSTNOSTÍ

MÍSTNOST OZN.	NÁZEV	PLOCHA [m²]	PODLAHA NÁZEV	OZN.	PODHLÉD NÁZEV	VÝŠKA	OZN.	POZNÁMKA
1.01	SCHODIŠTĚ	28,20	KER.DL. R9, ŽULA	P04,P03	PODKL. SK	3000	C03	KER. SOKL 100 mm
1.02	ZÁDVEŘÍ	10,34	KERAM.DLAŽBA R9	P04	PODKL. SK	3000	C03	KER. SOKL 100 mm
1.03	WC	1,63	KERAM.DLAŽBA R10	P05	PODKL. SK	2600	C04	KER. OBKLAD v. 2000 mm
1.04	WC	5,03	KERAM.DLAŽBA R10	P05	PODKL. SK	2600	C04	KER. OBKLAD v. 2000 mm
1.05	UK	1,79	KERAM.DLAŽBA R10	P05	PODKL. SK	2600	C04	KER. OBKLAD v. 2000 mm
1.06	UMÝVÁRNA – CHLAPCI	1,75	KERAM.DLAŽBA R10	P05	PODKL. SK	2600	C04	KER. OBKLAD v. 2000 mm
1.07	UMÝVÁRNA – DÍVKY	7,29	KERAM.DLAŽBA R10	P05	PODKL. SK	2600	C04	KER. OBKLAD v. 2000 mm
1.08	PŘEDSÍŇKA	4,35	KERAM.DLAŽBA R10	P05	PODKL. SK	2600	C04	KER. OBKLAD v. 2000 mm
1.09	WC	0,99	KERAM.DLAŽBA R10	P05	PODKL. SK	2600	C04	KER. OBKLAD v. 2000 mm
1.10	WC	0,99	KERAM.DLAŽBA R10	P05	PODKL. SK	2600	C04	KER. OBKLAD v. 2000 mm
1.11	HYGIENICKÁ KABINA	2,15	KERAM.DLAŽBA R10	P05	PODKL. SK	2600	C04	KER. OBKLAD v. 2000 mm
1.12	WC	1,13	KERAM.DLAŽBA R10	P05	PODKL. SK	2600	C04	KER. OBKLAD v. 2000 mm
1.13	KABINET	23,01	VINYLOVÁ KRYTINA	P06	PODKL. MINERÁLKAZETY	3100/3000	C02	PVC SOKL
1.14	SKLAD POMŮCEK	8,57	VINYLOVÁ KRYTINA	P06	PODKL. MINERÁLKAZETY	3100	C02	PVC SOKL
1.15	SCHODIŠTĚ	12,43	ŽULA/KER.DL. R9	P03,P04	PODKL. SK	2600	C03	KER. SOKL 100 mm
1.16	UNIVERZÁLNÍ UČEBNA	54,99	VINYLOVÁ KRYTINA	P06	NĚRÁNNÍ KASÍTY AUSTRODE	3100	C01	PVC SOKL,KER.OBKŁ. ZA UMYV.
1.17	UNIVERZÁLNÍ UČEBNA	54,90	VINYLOVÁ KRYTINA	P06	NĚRÁNNÍ KASÍTY AUSTRODE	3100	C01	PVC SOKL,KER.OBKŁ. ZA UMYV.
1.18	UNIVERZÁLNÍ UČEBNA	59,16	VINYLOVÁ KRYTINA	P06	NĚRÁNNÍ KASÍTY AUSTRODE	3100	C01	PVC SOKL,KER.OBKŁ. ZA UMYV.
1.19	UNIVERZÁLNÍ UČEBNA	59,84	VINYLOVÁ KRYTINA	P06	NĚRÁNNÍ KASÍTY AUSTRODE	3100	C01	PVC SOKL,KER.OBKŁ. ZA UMYV.
1.20	CHODBA	52,78	VINYLOVÁ KRYTINA 34	P06	PODKL. MINERÁLKAZETY	3000	C02	PVC SOKL
1.21	VÝTAH	3,15						

LEGENDA:

- DZ 60x100 Žlab
- 1220HPP Trubka, chránička
- prvek MaR
- VZT1 popis prvku MaR
- RA1 rozvaděč MaR
- ↗ stoupačka MaR



± 0,000 = 188,50 m n.m.

Souřadnicový systém JTSK, výškový systém Bpv

R02	04/2024	Aktualizace projektu	Ing. arch. M. Daník
Index:	Datum:	Změny:	Vypracoval:

**d plus**  
PROJEKTOVÁ A INŽENÝRSKÁ A.S.

Sokolovská 16/45, 186 00 Praha 8 - Karlín  
tel. +420 221 873 111  
www.d-plus.cz  
d-plus@d-plus.cz  
240617103259

Hlavní inženýr projektu: Ing. arch. Mikuláš DANÍK	Odpovědný projektant: Martin BERÁNEK	Vypracoval: František JÚZL	
MÚ (OÚ): Praha	Kraj: Hl. m. Praha	Datum:	06/2024
Investor: Městská část Praha 8		Stupeň:	DPS
Zakázka: <b>Základní a mateřská škola Petra Strozziho Nový učebnový pavilon</b>	Číslo zakázky:		3698
	Měřítko:		1:75
	Počet formátů A4:	4	Č. kopie:
Obsah: D02 09 - SO 02 - UČEBNOVÝ PAVILON - MAR PŮDORYS 1.NP	Číslo přílohy: D02 09 03	Revize: R02	

DPS\_R02 - D02 09 02 AZ 05 - PŮDORYSY.DWG